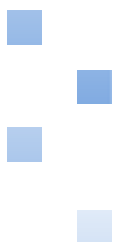




Ampliación Módulo de Adquisición de Imágenes

SIGI V 2.7



Madrid, 25 de junio de 2008



dharma ingeniería 

Monte Esquinza, 24 - 3 dcha. :: 28010 Madrid
tel.: 91 185 22 40 :: fax: 91 391 33 24
www.dharma.es :: www.dharmasigi.com

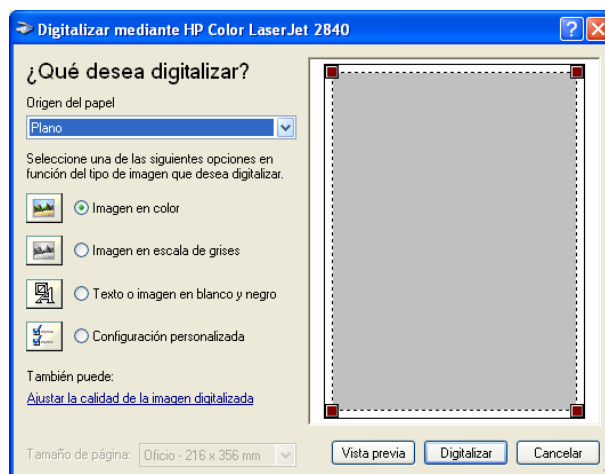


Sistema Integrado de Gestión Inmobiliaria

El Módulo de Adquisición de Imágenes en SIGI, es un módulo que se ha integrado dentro del Módulo de WorkFlow de Facturas y del Módulo Contable, que permite adquirir imágenes y documentos de fuentes externas, escáneres, discos externos, cualquier lugar de la red etc., y asociarlos a Facturas Recibidas y a Asientos.

Conexión a cualquier escáner del mercado

El Módulo de Adquisición de Imágenes soporta los protocolos TWAIN y WIA. Por medio de TWAIN se accede a los drivers proporcionados por el fabricante del escáner. Por medio de WIA, se accede al estándar Windows. Normalmente los fabricantes suministran ambos protocolos, aunque poco a poco, se impone el estándar WIA



Con el uso de estos protocolos, SIGI se asegura la comunicación con todos los escáneres del mercado.



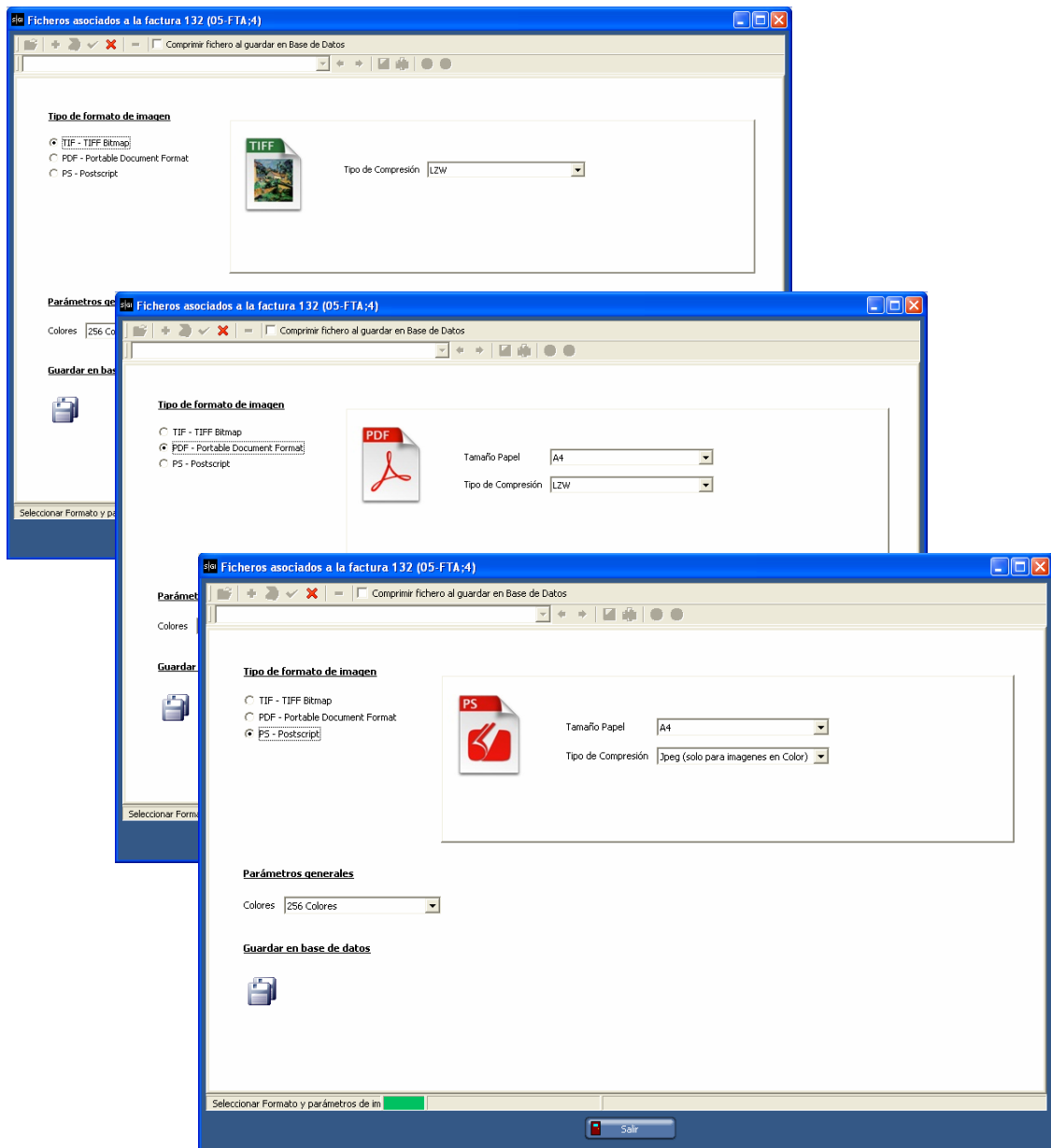
Sistema Integrado de Gestión Inmobiliaria

Nuevos formatos

El Módulo de Adquisición de Imágenes soporta múltiples formatos de imágenes, tanto de imágenes simples como imágenes multipágina.

Formatos multipágina

- **TIF - TIFF Bitmap**
- **PDF – Portable Document Format**
- **PS – Postscript**





Sistema Integrado de Gestión Inmobiliaria

Otros formatos

- **JPG – JPEG Bitmap**
- **PNG – Portable Network Graphics**
- **GIF – Compuserve GIF**
- **TGA – Truevision Targa**
- **PSD – Adobe Photoshop**
- **BMP – Windows Bitmap**

Ahorro de espacio

Que el Módulo de Adquisición de Imágenes tenga varios formatos disponibles, ya permite al usuario optimizar el espacio físico en disco, pero además se han incluido los tipos de compresión que soporta cada formato y opciones de resolución, comunes para todos los formatos.

Las opciones de resolución son:

Color Verdadero (24 bit)
Color Verdadero (32 bit)
Blanco y negro
Escala de grises (16 bit)
Escala de grises (256 bit)
16 Colores
256 Colores (por defecto)

Por defecto se muestra la opción de 256 Colores, y el tipo de compresión más adecuado para cada formato, con el objeto de buscar una buena relación entre calidad, resolución de la imagen, y espacio en disco. No obstante, el usuario puede optar por combinar todas las opciones que le permita el formato seleccionado.