



SIGI: Terceros
Clientes y Proveedores
Otros Datos bancarios
SIGI V 2.7



Madrid, 1 de Junio de 2009



dharma ingeniería 

Monte Esquinza, 24 - 3 dcha. :: 28010 Madrid
tel.: 91 185 22 40 :: fax: 91 391 33 24
www.dharma.es :: www.dharmasigi.com



Sistema Integrado de Gestión Inmobiliaria

SIGI: Clientes y Proveedores: Otros datos bancarios

En los diferentes mantenimientos de Clientes y Proveedores se han habilitado una serie de campos, meramente informativos, en los cuales se pueden introducir "Otros Datos Bancarios".

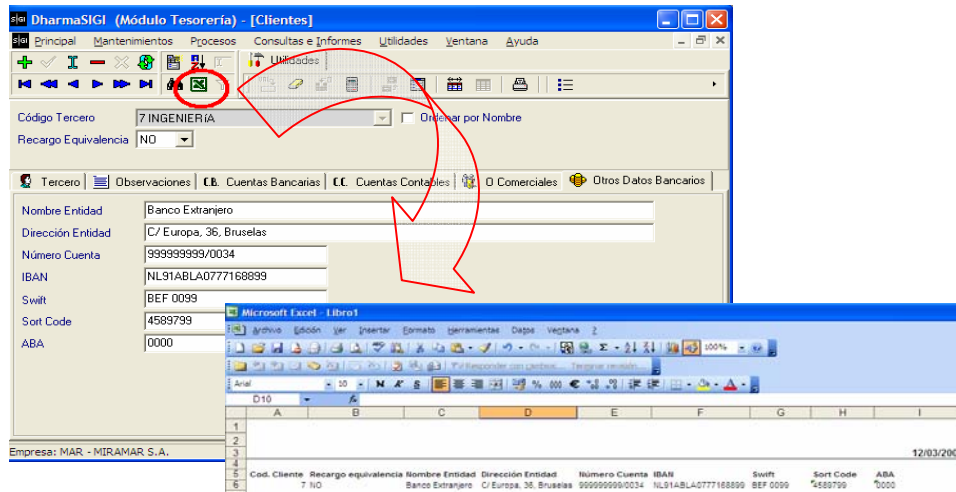
The screenshot shows a software window with a toolbar at the top. Below the toolbar, there are fields for 'Código Tercero' (7 INGENIERIA) and 'Recargo Equivalencia' (NO). A navigation bar contains several tabs: 'Tercero', 'Observaciones', 'C.B. Cuentas Bancarias', 'C.C. Cuentas Contables', 'D Comerciales', and 'Otros Datos Bancarios'. The 'Otros Datos Bancarios' tab is selected and highlighted with a blue box. Below the tabs, there is a form with the following fields:

Nombre Entidad	Banco Extranjero
Dirección Entidad	C/ Europa, 36. Bruselas
Número Cuenta	99999999/0034
IBAN	NL91ABNA0777168899
Swift	BEF 0099
Sort Code	4589799
ABA	0000

En esta solapa de "Otros Datos Bancarios" no se verifica el cumplimiento de ninguna norma (no se controla el formato de la cuenta bancaria; ni su dígito de control, etc.), lo que les hace ideales, por ejemplo, para la introducción de formatos de cuenta no españoles (franceses, ingleses, americanos, etc.).



Sistema Integrado de Gestión Inmobiliaria



Descripción de los Campos (formato alfanumérico):

- **NOMBRE ENTIDAD:** Alfanumérico de 100 caracteres. Nombre de la entidad bancaria.
- **DIRECCION ENTIDAD:** Alfanumérico de 250 caracteres. Dirección Postal de la entidad bancaria.
- **IBAN:** Alfanumérico de 20 caracteres.

“El International Bank Account Number (o IBAN) es una serie de caracteres alfanuméricos que identifican una cuenta determinada en una entidad financiera en cualquier lugar del mundo (al momento solo en Europa). Es decir, a cada cuenta le corresponde un único IBAN y a través del IBAN se identifica el país, la entidad, la oficina y la cuenta. Se trata de un estándar (EBS204) del Comité Europeo de Estándares Bancarios, que a su vez cumple con el estándar ISO 13616.

El objetivo del IBAN es facilitar el tratamiento automático de pagos y cobros transfronterizos. El estándar asegura la transmisión correcta de los datos y reduce las posibilidades de intervención manual. Por tanto contribuye a evitar los costes y las demoras asociadas a la transmisión incorrecta o insuficiente de los datos relativos a las cuentas bancarias.”⁽¹⁾

- **SWIFT:** Alfanumérico de 20 caracteres. También denominado “BIC”, se corresponde con el estándar “**ISO 9362**”.

SWIFT: “Society for Worldwide Interbank Financial Telecommunication”

Es un código de identificación bancaria, se utiliza principalmente en las operaciones internacionales de transferencia de fondos.



Sistema Integrado de Gestión Inmobiliaria

*“El BIC (Bank Identifier Code) identifica al banco beneficiario de una transferencia. Completa la información proporcionada por el **Código IBAN**. Normalmente consta de 11 caracteres, aunque en ocasiones pueden ser solamente 8. También se conoce a menudo con el nombre de código o dirección Swift. Para que una transferencia intracomunitaria sujeta al Reglamento 2560/2001 esté sometida a la misma comisión que una nacional de idéntico importe, el ordenante debe facilitar al banco entre otros los códigos IBAN y BIC del beneficiario”.* ⁽²⁾

- SORT CODE: Alfanumérico de 20 caracteres. Número de sucursal ó agencia bancaria.
- ABA: Alfanumérico de 20 caracteres. El código ABA (ABA ROUTING NUMBER) es el código creado por la Asociación de Banqueros Americana. Se utiliza en America; y en transacciones donde el banco destino reside en America.

(1) (http://es.wikipedia.org/wiki/International_Bank_Account_Number)

(2) (Banco de España: http://www.bde.es/clientebanca/glosario/c/codigo_bic.htm)